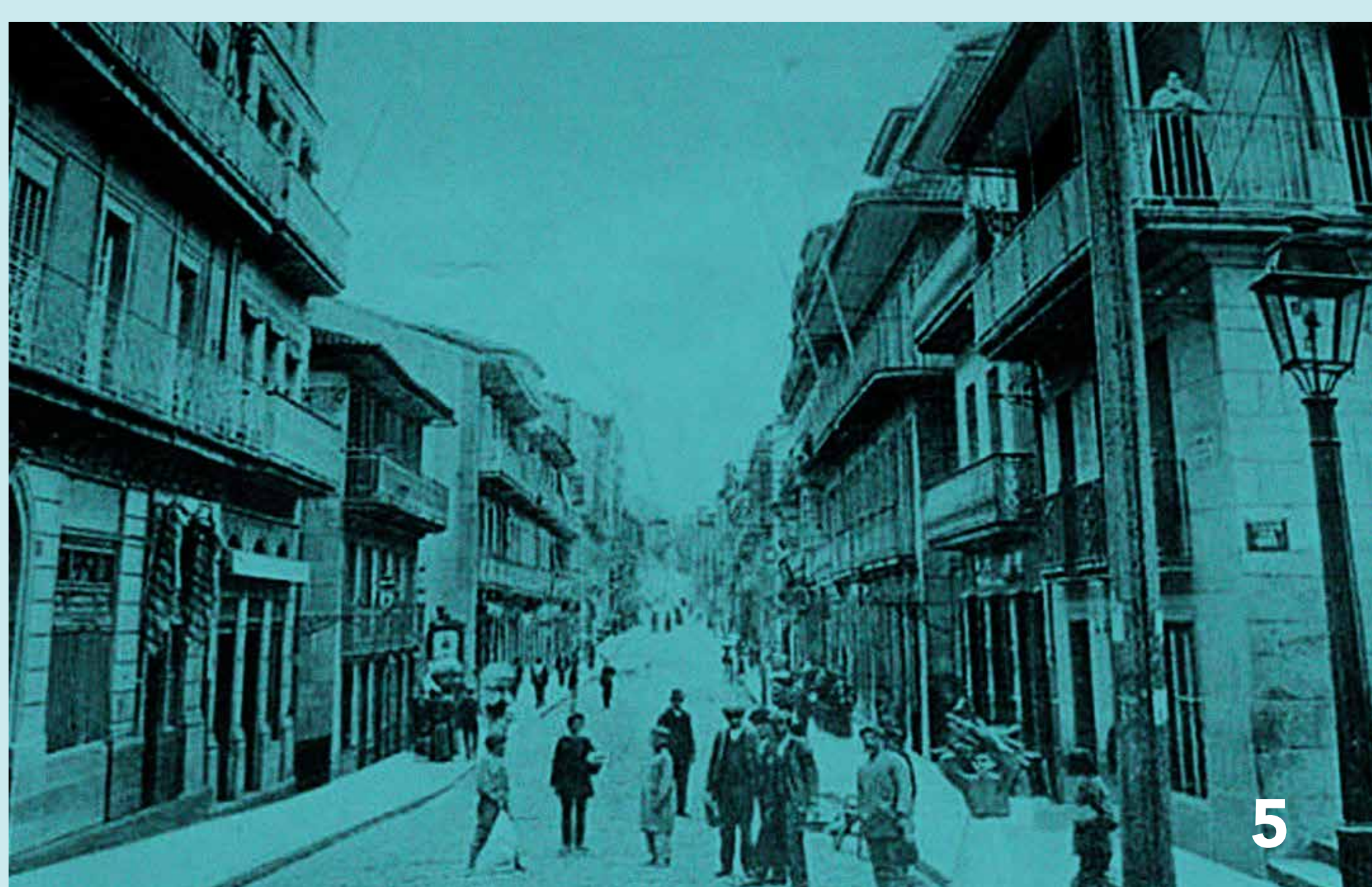
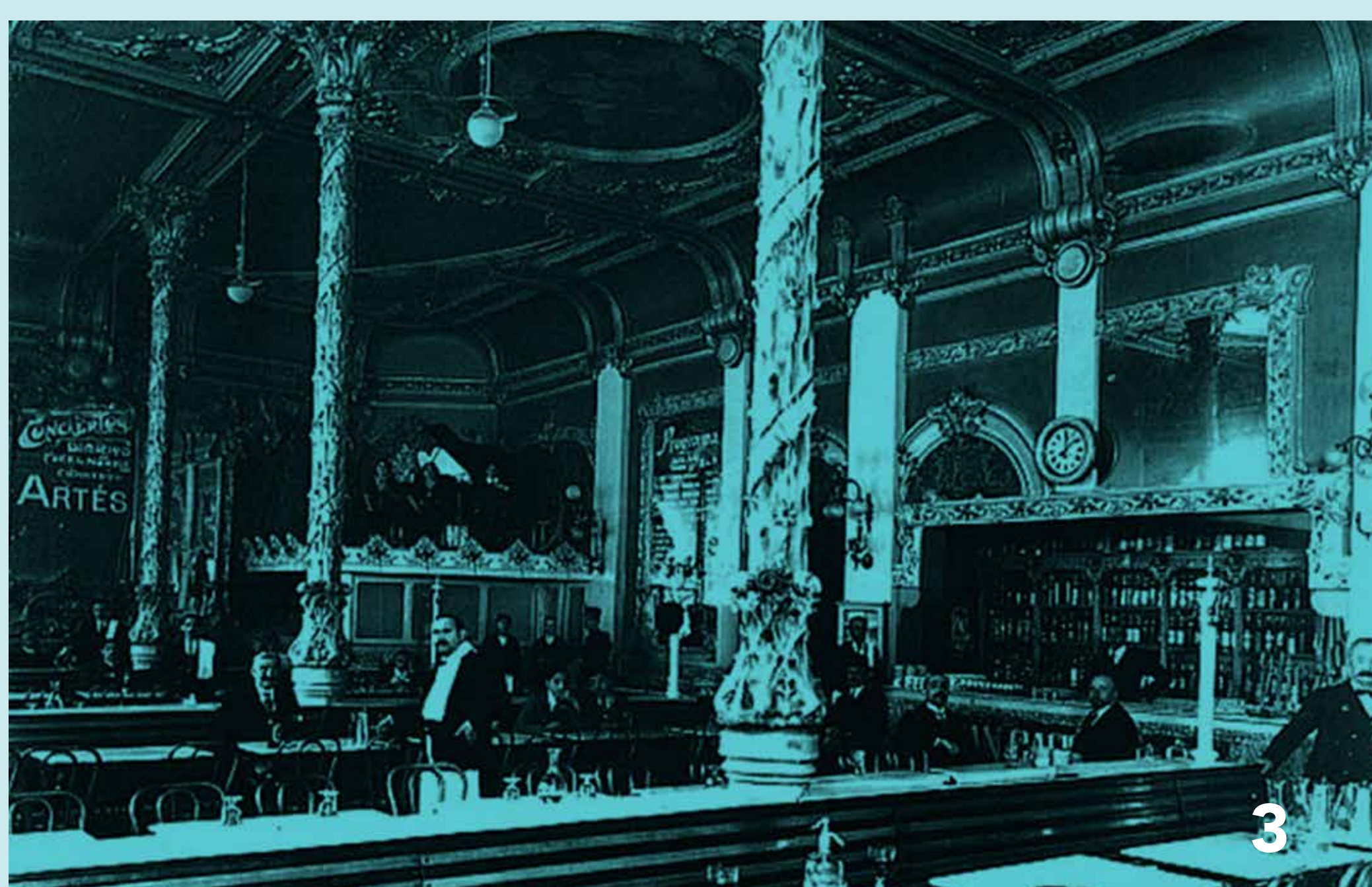
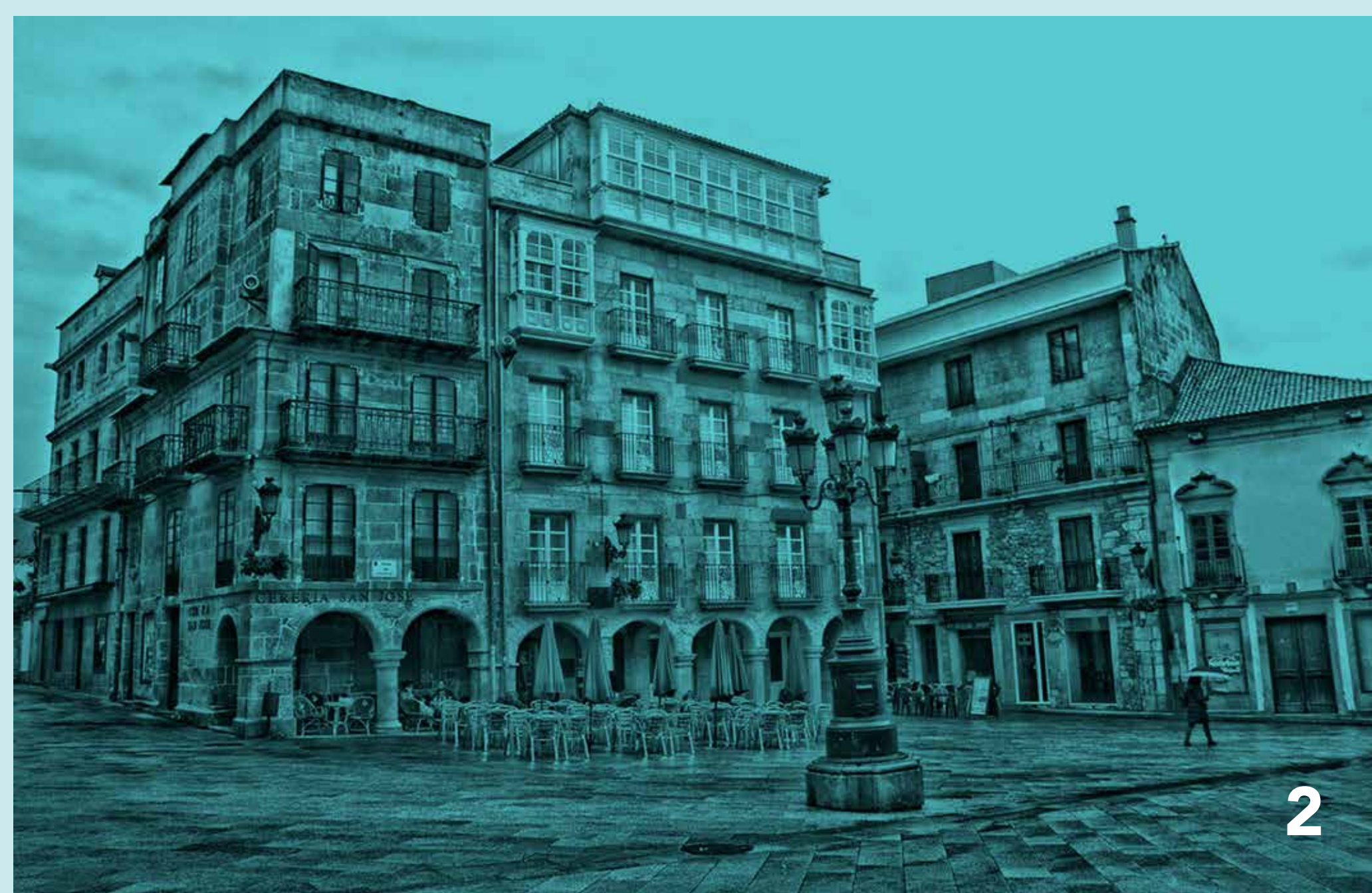
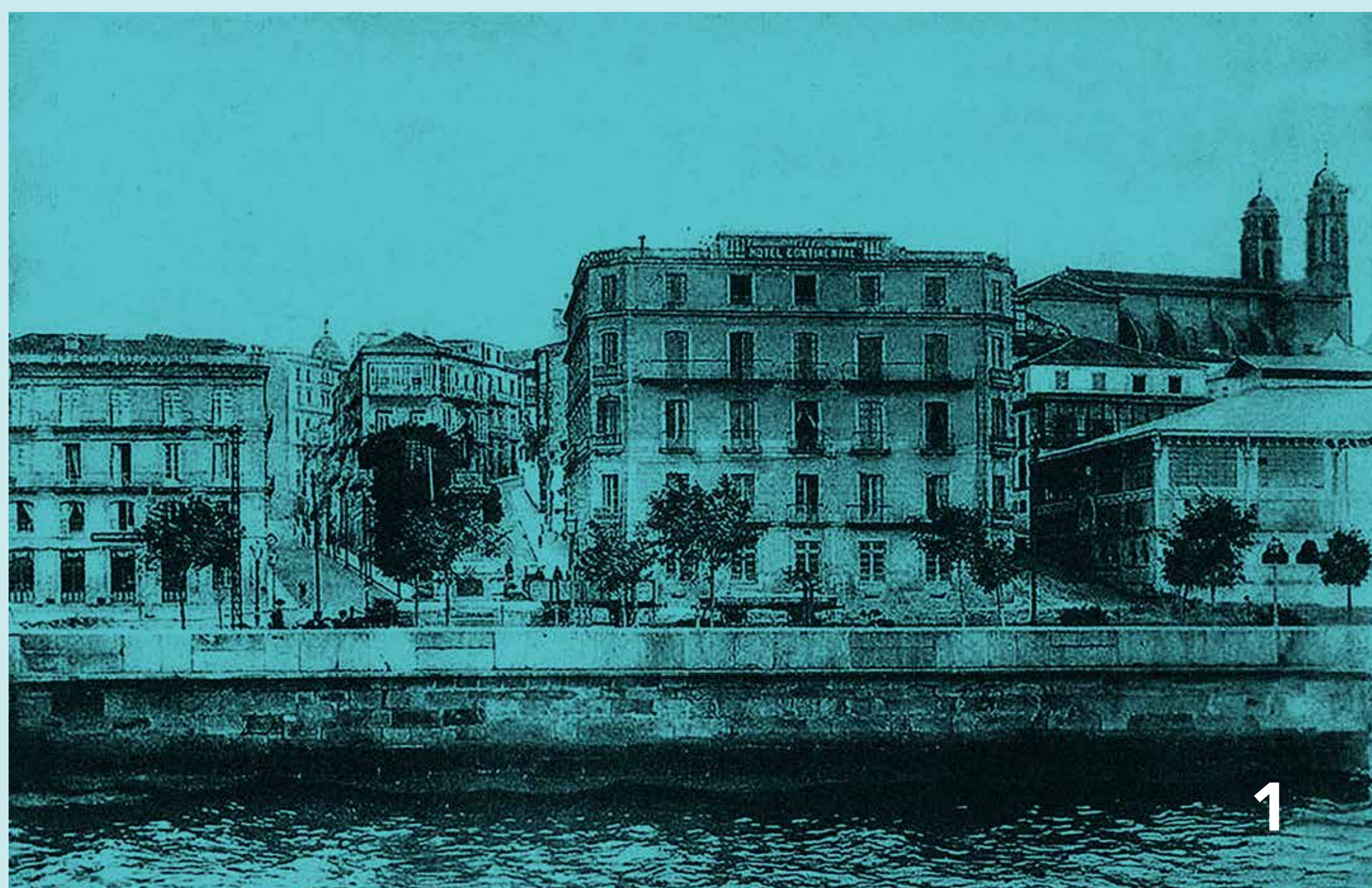


O VIGO DE VERNE

EL VIGO DE VERNE



- 1 Vista de Vigo co hotel Continental
Vista de Vigo con el hotel Continental
- 2 Praza da Constitución
Plaza de la Constitución
- 3 Café vigués
Café vigués
- 4 Monte do Castro
Monte de O Castro

- 5 Rúa do Príncipe
Calle del Príncipe
- 6 Baile popular en San Roque
Baile popular en San Roque
- 7 Rúa Ramal
Calle Ramal
- 8 Convento de San Francisco
Convento de San Francisco

O mapa onde situamos as visitas de Verne está datado a principios do século XX, poucos anos despois da súa segunda visita. O trazado das rúas era similar, con pequenas anécdotas:

O PEIRAO DE FERRO

Estaba en proxecto. As obras comezaron en 1890 e foi inaugurado en 1893.

PEIRAO DA LAXE

Coñecido tamén como o Peirao de Pedra, comeza a construírse en 1853.

ESTACIÓN DE FERROCARRIL

Foi rematada en 1878, o ano da primeira visita de Verne. A liña entre Vigo e Ourense entrou en servizo en 1881.

O TREN AO PORTO

Un túnel ía da estación de tren ao porto. O primeiro proxecto data de 1881.

CÁNOVAS DEL CASTILLO

A rúa Cánovas del Castillo foi inaugurada en 1896.

HOTEL UNIVERSAL

Foi inaugurado en 1888, catro anos despois da segunda visita de Verne.

HOTEL CONTINENTAL

Foi construído na década de 1870. Verne frecuentábo nas súas dúas visitas.

RÚA DUQUE DE LA VICTORIA

Inaugurada en 1868, conservou este nome ata 1909.

RÚA URZÁIZ

A rúa Urzáiz chamouse antes Castaña.

ALFONSO XIII

Bautizouse coa súa chegada ao trono en 1902.

RÚA RAMAL

Pasou a chamarse rúa Colón en 1892, polo cuarto centenario do descubrimento de América.

RÚA DO CIRCO

Hoxe, Eduardo Iglesias. Aquí estaba situado o Teatro-Circo Tamberlick.

PORTO DO BERBÉS

Os diques do Berbés foron construídos en 1894.

RÚA ELDUAYEN

En 1879 iniciábase o expediente para a súa apertura.

O TÚNEL DA RÚA VICTORIA

Cando Verne visitou Vigo existía un túnel que enlazaba a rúa Vitoria, na Alameda, coa rúa do Príncipe.

A ALAMEDA

Verne chegou para a inauguración dos seus xardíns, en 1884.

El mapa donde situamos las visitas de Verne está datado a principios del siglo XX, pocos años después de su segunda visita. El trazado de las calles era similar, con pequeñas anécdotas.

EL MUELLE DE HIERRO

Estaba en proyecto. Las obras comenzaron en 1890 y fue inaugurado en 1893.

MUELLE DE A LAXE

Conocido también como el Muelle de Piedra, comienza a construirse en 1853.

ESTACIÓN DE FERROCARRIL

Fue finalizada en 1878, el año de la primera visita de Verne. La línea entre Vigo y Ourense entró en servicio en 1881.

EL TREN AL PUERTO

Un túnel iba de la estación de tren al puerto. El primer proyecto data de 1881.

CÁNOVAS DEL CASTILLO

La calle Cánovas del Castillo fue inaugurada en 1896.

HOTEL UNIVERSAL

Fue inaugurado en 1888, cuatro años después de la segunda visita de Verne.

HOTEL CONTINENTAL

Fue construido en la década de 1870. Verne lo frecuentaba en sus dos visitas.

CALLE DUQUE DE LA VICTORIA

Inaugurada en 1868, conservó este nombre hasta 1909.

CALLE URZÁIZ

La calle Urzáiz se llamó antes Castaña.

ALFONSO XIII

Se bautizó con su llegada al trono en 1902.

CALLE RAMAL

Pasó a llamarse Colón en 1892, por el cuarto centenario del descubrimiento de América.

CALLE DEL CIRCO

Hoy, Eduardo Iglesias. Aquí estaba situado el Teatro-Circo Tamberlick.

PUERTO DE O BERBÉS

Los diques del Berbés fueron construidos en 1894.

CALLE ELDUAYEN

En 1879 se iniciaba el expediente para su apertura.

EL TÚNEL DE LA CALLE VICTORIA

Cuando Verne visitó Vigo existía un túnel que enlazaba la calle Vitoria, en la Alameda, con la calle del Príncipe.

LA ALAMEDA

Verne llegó para la inauguración de sus jardines, en 1884.